

Les entreprises sociales, pionnières et actrices centrales de la transition durable

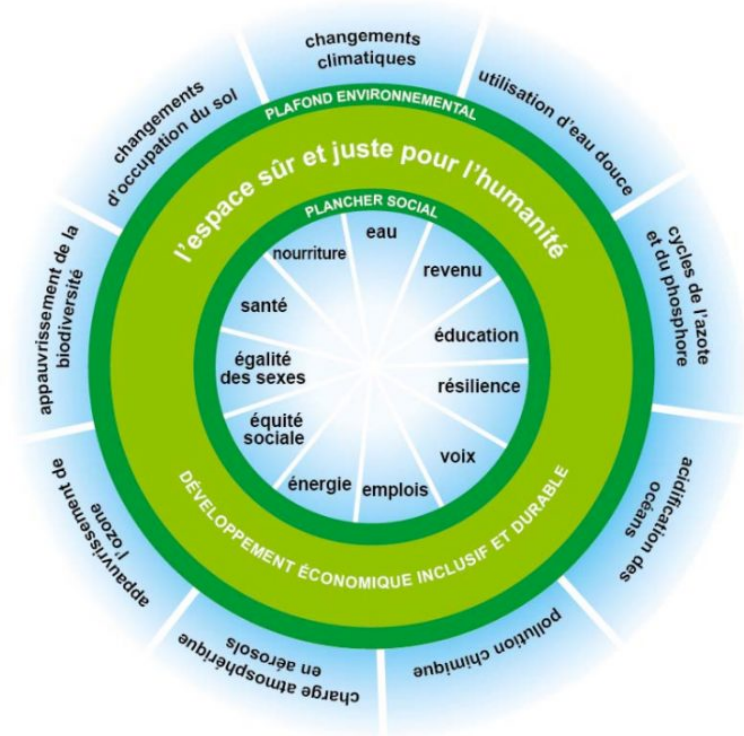
Frédéric Dufays & Sybille Mertens



Un système économique durable

- ▶ Limites physiques de la planète
- ▶ Droits fondamentaux de ses habitants

(Raworth, 2017)





Entreprises et transition



Centre
d'Economie
Sociale



- ▶ Transition vers la durabilité par le **design** des entreprises

Battilana & Lee, 2014; Mair & Rathert, 2021; Malik, 2015; Moroz et al., 2018; Scherer & Palazzo, 2011; Segrestin et al., 2021; Villela et al., 2021





Entreprises sociales - design

- ▶ Entreprises
- ▶ Qui prennent distance avec le modèle capitaliste (coopératives, associations)
 - Démocratie économique interne
 - Rémunération du K limitée
- ▶ Pour pouvoir répondre aux enjeux de durabilité (market failures)
 - Inclusion
 - Lutte >< abus de position dominante
 - Prise en compte des externalités / de l'intérêt général

Hansmann 2013; Ostrom et al. 2019;
Salamon 2021; Santos et al. 2015; Weisbrod
et al. 2021; Young 2017

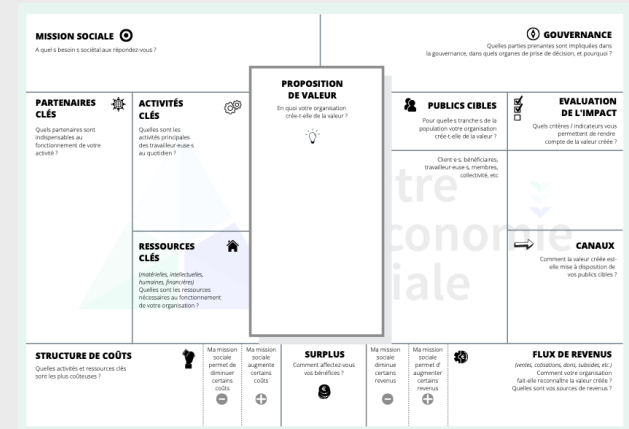




Nos recherches



Modèles et pratiques de gestion





Pratiques de gestion spécifiques

- ▶ **Processus entrepreneurial**
 - Entrepreneurs, opportunités, rôles, écosystèmes
- ▶ **Financement**
 - Mixité des ressources, philanthropie, impact investing
- ▶ **GRH**
 - Participation des travailleurs, motivations, gestion des bénévoles
- ▶ **Gouvernance**
 - Transparence, reporting, limitation enrichissement, démocratie et participation des membres

F. Dufays

S. Mertens
V. Xhaufclair
E. Dessy
C. Moreau

A. Soetens
C. Moreau

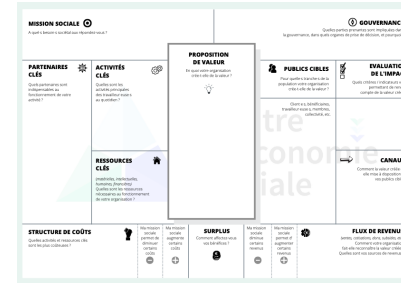
M. François
F. Dethier
A. Kisanga
F. Dufays



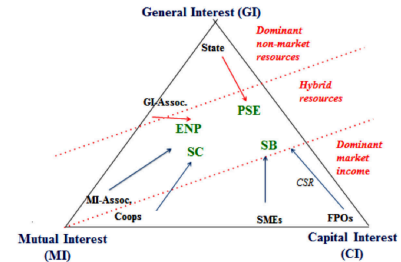


Modélisation

- ▶ Comment ces pratiques de gestion se combinent-elles pour créer de nouveaux modèles i.e inclusifs, de proximité, citoyens, collaboratifs, circulaires, équitables
- ▶ Comment évoluent ces modèles (perspective internationale) ?



C. Moreau
L. Arpigny
S. Mertens
H. Sadzot



J. Defourny
B. Huybrechts

Defourny & Nyssens, 2017



Performance et impact





Performance et impact

- ▶ Comment conceptualiser et documenter la performance d'une entreprise sociale ? Social impact assessment
- ▶ Comment relier
 - les contributions des entreprises durables aux SDGs
 - et leurs pratiques de gestion ?



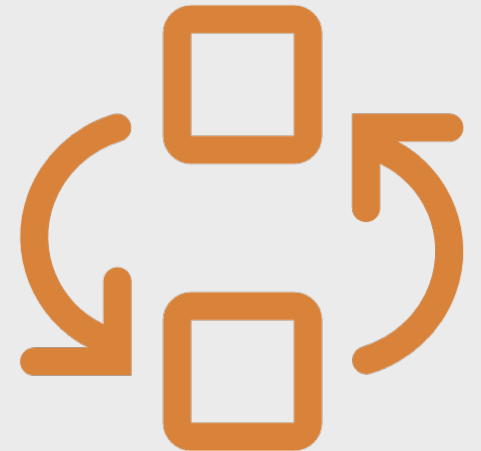
C. Moreau
S. Mertens



S. Meert
F. Dufays
S. Mertens
D. Van Caillie



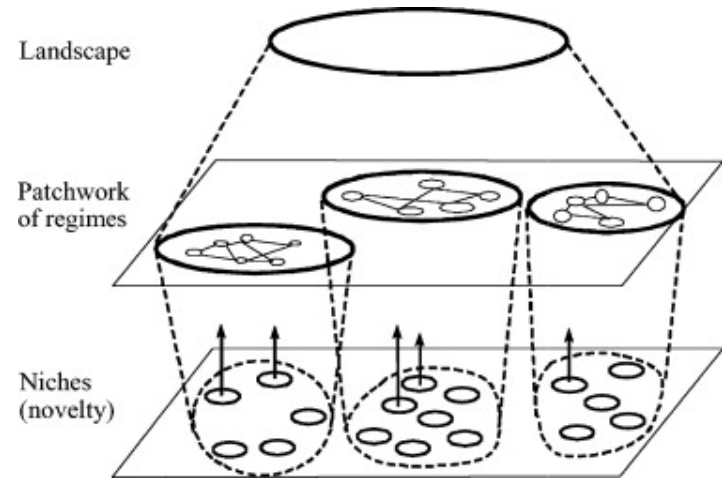
Interactions





Interactions

- ▶ Quels sont les effets des interactions
 - entre ces entreprises?
 - entre ces entreprises et
 - › les citoyens,
 - › les autres entreprises,
 - › l'Etat

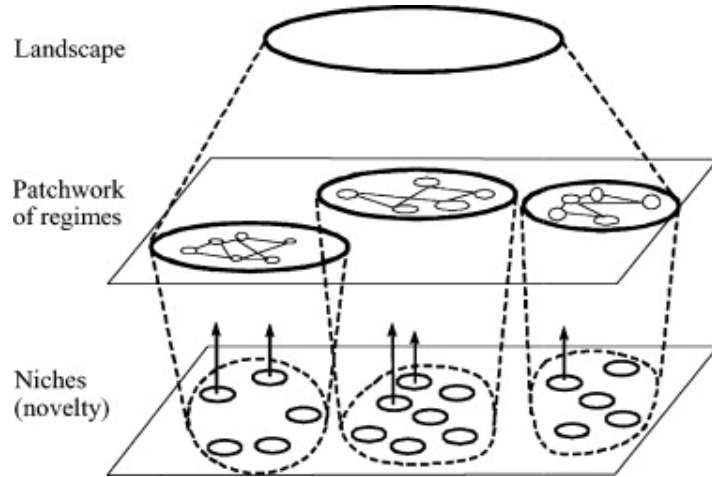


Transition studies - Geels 2002





Interactions



Geels 2002

- ▶ Collaborations entre entreprises sociales (niches)

F. Dufays
F. Lanzi
C. Raimbert

- ▶ Mécanismes de verrouillages des régimes rencontrés par les entreprises sociales (niches)

C. Muylaert
K. Maréchal

- ▶ Impact des entreprises sociales (niches) sur l'évolution des normes (régime)

R. David
M. François
F. Dufays



Bonus – lien avec les programmes de cours

Cours	Enseignants
Entreprises et développement durable (Bacc)	S. Mertens
Business Ethics and CSR (Master Tronc Commun)	V. Xhaufclair, R. David
Entreprises sociales et business models durables (Master)	S. Mertens, J. Rijpens
Economie écologique et gestion de la transition (Master)	K. Maréchal
Gestion de projets d'innovation sociale (Master)	F. Dufays
Gestion stratégique en entreprise durable (Master)	M. Boving, S. Mertens
Financement de la durabilité (Master)	S. Mertens
Performance globale et reporting de l'impact social (Master)	V. Xhaufclair, S. Meert
Management en Economie Sociale (Master de Spécialisation)	C. Moreau, S. Mertens
Outils de financement et pratiques de reporting en économie sociale (Master de spécialisation)	V. Xhaufclair, E. Dessy
Doctoral seminar in Social Entrepreneurship & Philanthropy	F. Dufays, V. Xhaufclair

